



Revue LE CLUB

Description de la revue

La revue *LE CLUB* est essentiellement destinée à publier les programmes, les notes historiques et biographiques des artistes et des ensembles invités au Club musical de Québec, les notes analytiques des œuvres interprétées de même que toutes informations pertinentes en rapport avec les activités du Club.

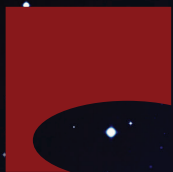
Pour compléter le contenu, il est possible d’y acheter des espaces pour annoncer produits, services et entreprises susceptibles de rejoindre notre clientèle.

Profil des mélomanes

Sexe	féminin	65 %
	masculin	35 %
Âge	55 ans et plus	72 %
	65 ans et plus	35 %
	60 ans d’âge moyen	
Revenu	75 000\$ et plus	45 %
	100 000\$ et plus	28 %
Statut	formation universitaire	79 %
	2 ^e cycle et plus	32 %
Taux de satisfaction	plus de 85 %	
	25 % donnent plus de 100 %	
Indice de fidélité	52 % des abonnés le sont depuis plus de dix ans	

Calendrier de parution • Saison 2023-2024

	Parution	Réservation	Matériel requis	Portée (imprimée et numérique)
Numéro 1	17 octobre 2023	5 septembre 2023	13 septembre 2023	1900
Numéro 2	22 janvier 2024	1 ^{er} décembre 2023	8 décembre 2023	1900
Numéro 3	18 avril 2024	14 mars 2023	21 mars 2024	1900



Revue LE CLUB Carte de tarifs et formats

La revue est distribuée lors des événements et elle est aussi disponible, dès sa sortie, en format PDF sur le site www.clubmusicaldequebec.com

TARIFS		
FORMATS	DIMENSIONS (en pouces)	3 PARUTIONS
1 page	Avec marges perdues: 8,125" L × 10,875" H (Ajoutez 0,125" de marge perdue)	2 000\$
	Sans marges perdues: 7,125" L × 9,875" H	
	Couverture n° 4	4 000\$
	Couverture n° 2 ou n° 3	2 800\$
1/2 page	Horizontale: 7,125" L × 4,8125" H Verticale: 3,4375" L × 9,875" H	1 000\$
1/4 page	Vertical: 3,4375" L × 4,8125" H Horizontal (bas de page): 7,125" L × 2,475" H	500\$
Carte	3,5" L × 2" H	300\$

Taxes en sus

Spécifications techniques

- Fichier accepté: PDF haute résolution, profil U.S. Web Coated (SWOP) v2 ou jpeg
- Les images doivent être en couleur (CMYK), à 300 dpi à 100%.
Aucune couleur RGB ni de ton direct.
- Trame: 175 lignes au pouce

Faire parvenir le matériel à:

Responsable des ventes: Christophe Lobel
418 455-7965 • lobelc@clubmusicaldequebec.com

www.clubmusicaldequebec.com